

# RÉSULTATS DE LA CONSULTATION

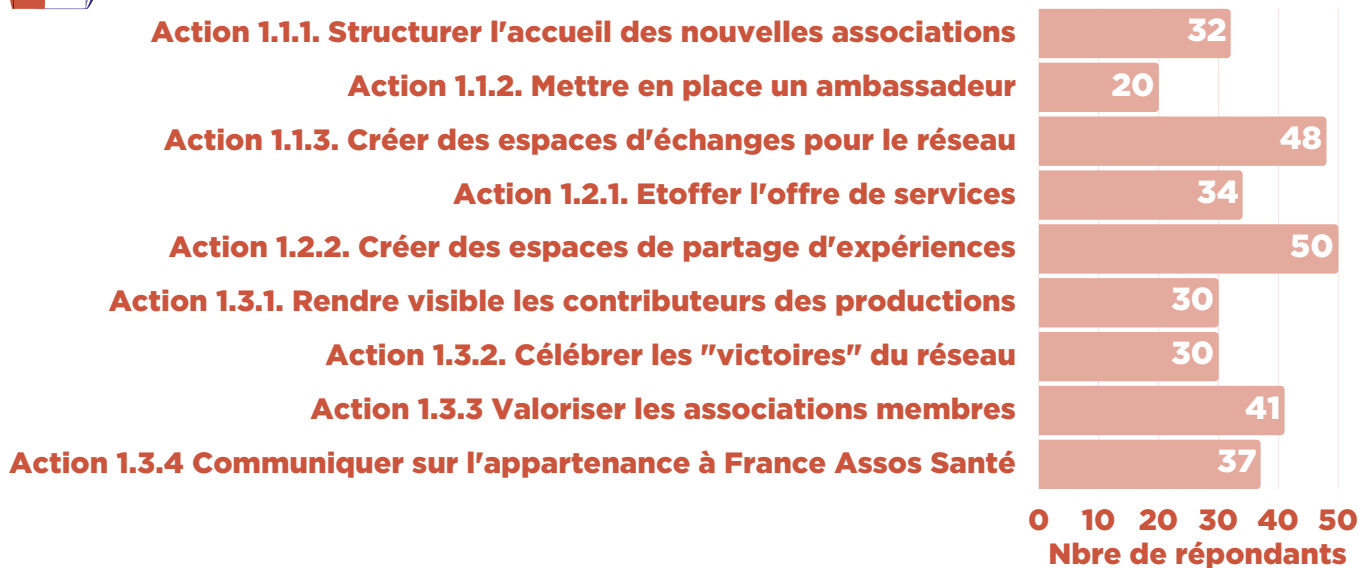


## Ambition 1

Renforcer la cohésion et la structuration de notre réseau



### Priorisation des actions

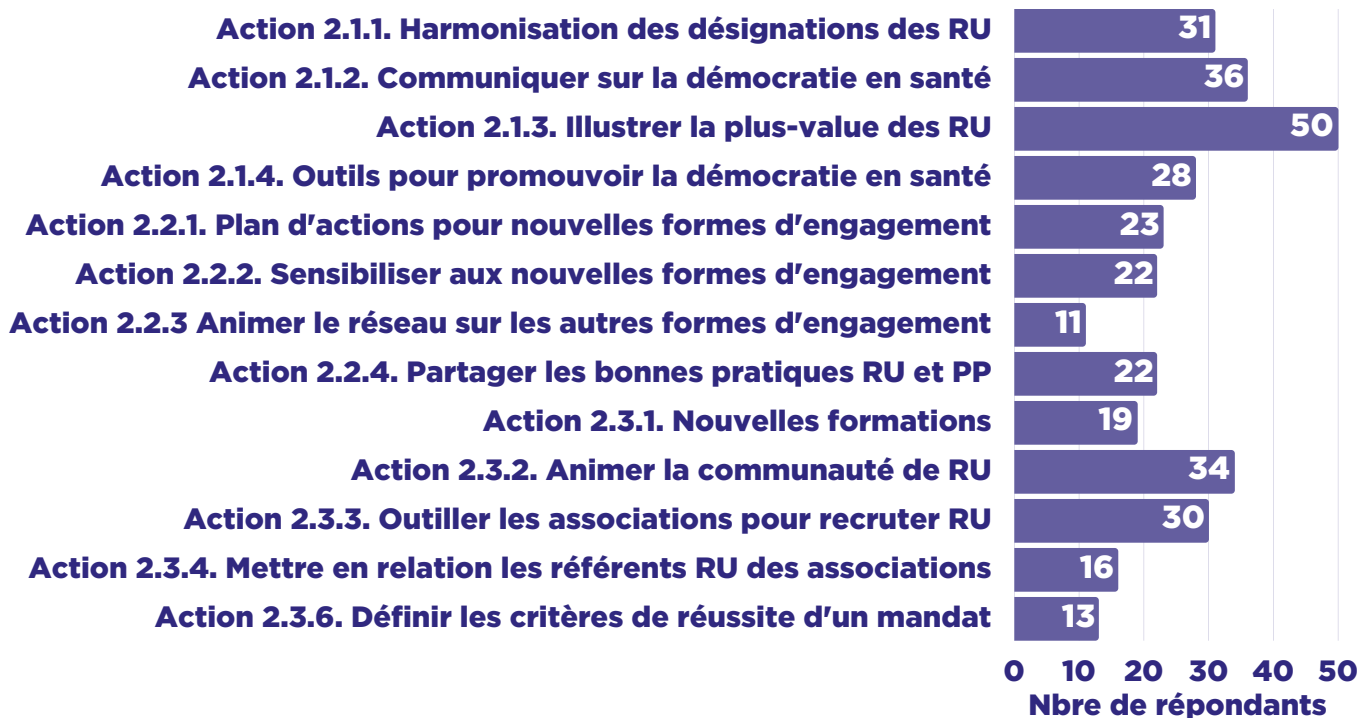


### Autres actions proposées

- Développer le réseau de France Assos Santé
- Faire connaître France Assos Santé au grand public
- Faire connaître France Assos Santé aux professionnels et futurs professionnels de la santé



### Priorisation des actions



### Autres actions proposées

- Faire connaître les droits des usagers
- Veiller à ce que les RU assurent leurs missions et portent la parole de tous les usagers

## Ambition 2

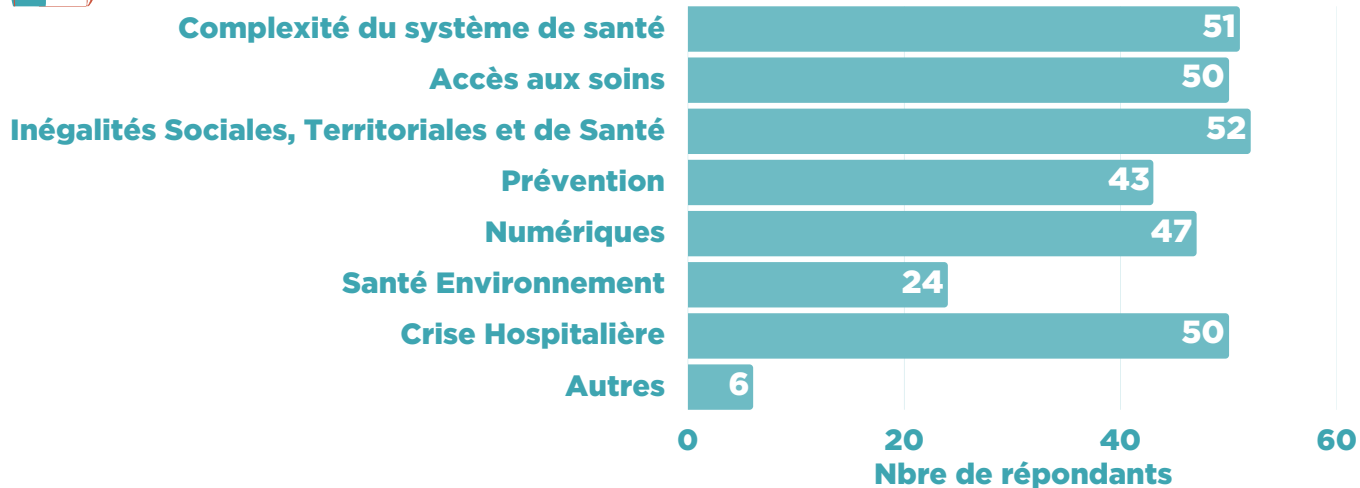
Revitaliser et amplifier la démocratie en santé

# Ambition 3

Éclairer et transformer les politiques publiques ayant un impact sur la santé



## Priorisation des actions



### Autres actions proposées

- Décloisonnement entre le secteur sanitaire, médicosocial et social

**Vous êtes 79 personnes à avoir répondu à notre consultation !**

**Merci à tous les membres des 42 associations suivantes d'y avoir répondu**

The grid contains the following logos (from top-left to bottom-right):

- Accueil Epilepsies Grand Est
- afa Crohn · RCH · France
- AFC LES ASSOCIATIONS FAMILIALES CATHOLIQUES
- AFD 67 Association des Diabétiques du Bas-Rhin
- AFMTELETHON
- AFP ric
- AFTC Alsace
- Association des Familles de Traumatismés Crâniens en Lorraine
- ALSACE CARDIO
- APF France handicap
- Être-là Accompagner en Soins Palliatifs
- ASSOCIATION FRANCE SPONDYLOARTHRISES
- CHAMBRE DE CONSOMMATION & ALCOOL du GRAND EST
- CLCV
- afl
- le CSF
- Espoir 54
- Familles de France
- Familles rurales MARNE
- Familles rurales MEURTHE-ET-MOSELLE
- fnaf
- FRANCE ALZHEIMER
- FRANCE ALZHEIMER
- FRANCE REIN ALSACE
- FRANCE REIN LORRAINE
- association le vin
- Amis de la Santé
- LA LIQUE
- LA LIQUE HAUTE-MARNE
- LA LIQUE MEURTHE-ET-MOSELLE
- LA LIQUE MOSELLE
- LA LIQUE BAS-RHIN
- LA LIQUE HAUT-RHIN
- sos hépatites
- sos hépatites
- Udaf Meurthe-et-Moselle
- Udaf Bas-Rhin
- Udaf Grand-Est
- UCFQUE
- unafam
- Vivre comme avant.
- VMEH